



Koszalińsko  
Kołobrzesko  
Białogardzki  
Obszar  
Funkcjonalny

## ZINTEGROWANE INWESTYCJE TERYTORIALNE KOSZALIŃSKO-KOŁOBRZESKO-BIAŁOGARDZKI OBSZAR FUNKCJONALNY

# 1.8 Inwestycje przedsiębiorstw w ramach Strategii ZIT dla KKBOF

Koszalin, 28 października 2019 r.



Projekt jest współfinansowany ze środków Europejskiego Funduszu Społecznego w ramach Regionalnego Programu Operacyjnego Województwa Zachodniopomorskiego 2014-2020

Umowa Nr RPZP.10.01.00-32-0006/19



Koszalińsko  
Kołobrzesko  
Białogardzki  
Obszar  
Funkcjonalny

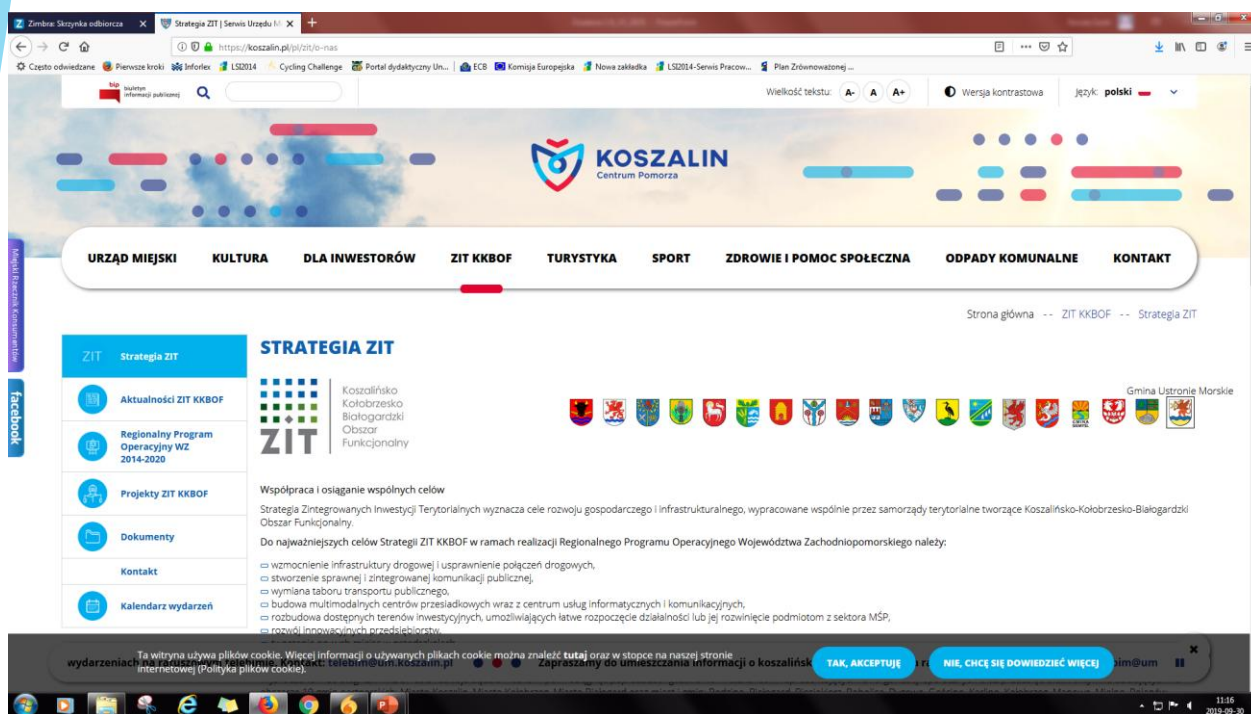
# ZINTEGROWANE INWESTYCJE TERYTORIALNE KOSZALIŃSKO-KOŁOBRZESKO-BIAŁOGARDZKI OBSZAR FUNKCJONALNY



# STRATEGIA ZIT KKBOF

Strategia ZIT KKBOF przedstawia zdiagnozowane problemy gospodarcze, środowiskowe, klimatyczne, demograficzne i społeczne na terenie KKBOF oraz wskazuje sposoby ich rozwiązania m.in. w postaci propozycji projektów pozakonkursowych, wskazania obszarów wsparcia.

**Planowane wsparcie wynikać musi z założeń strategii Zintegrowanych Inwestycji Terytorialnych dla Koszalińsko-Kołobrzesko-Białogardzkiego Obszaru Funkcjonalnego**



The screenshot shows the website for the ZIT KKBOF strategy. The header features the Koszalin logo and a navigation menu with items like 'URZĄD MIEJSKI', 'KULTURA', 'DLA INWESTORÓW', 'ZIT KKBOF', 'TURYSTYKA', 'SPORT', 'ZDROWIE I POMOC SPOŁECZNA', 'ODPADY KOMUNALNE', and 'KONTAKT'. The main content area is titled 'STRATEGIA ZIT' and includes a list of municipalities in the region. A sidebar on the left contains links to 'Aktualności ZIT KKBOF', 'Regionalny Program Operacyjny WZ 2014-2020', 'Projekty ZIT KKBOF', 'Dokumenty', 'Kontakt', and 'Kalendarz wydarzeń'. At the bottom, there is a cookie consent banner.

Strategia ZIT KKBOF dostępna jest na stronie:  
<http://www.koszalin.pl/zit/dokumenty>

# Ocena wstępna Płaszczyzna dopuszczalności

## **Kryterium 1.11 Zgodność ze Strategią Zintegrowanych Inwestycji Terytorialnych dla Koszalińsko-Kołobrzesko-Białogardzkiego Obszaru Funkcjonalnego**

Ocenić podlega zgodność projektu z celami i założeniami Działania 2.2.1 Wsparcie innowacyjności przedsiębiorstw Strategii Zintegrowanych Inwestycji Terytorialnych dla Koszalińsko-Kołobrzesko-Białogardzkiego Obszaru Funkcjonalnego (KKBOF).

Czy:

1. Projekt bezpośrednio przyczynia się do realizacji adekwatnego celu/ działania Strategii ZIT KKBOF tj. „Zwiększenie konkurencyjności sektora MŚP na terenie KKBOF poprzez wdrażanie w przedsiębiorstwach innowacyjnych rozwiązań”?
2. Realizacja projektu przyczyni się do osiągnięcia wartości docelowej wskaźnika, adekwatnego dla danego typu projektu/działania Strategii ZIT KKBOF tj. „Udział liczby przedsiębiorstw wdrażających innowacje w ogólnej liczbie przedsiębiorstw na obszarze KKBOF”?
3. Projekt przyczynia się do wzmocnienia integralności i funkcjonalności KKBOF?

**TAK/NIE**

# Zgodność ze Strategią ZIT KKBOF

**A.9.2** – Czy projekt jest komplementarny do założeń określonych w ZIT?

**B.11** – Opisać i uzasadnić w jaki sposób projekt przyczynia się do wzmocnienia integralności i funkcjonalności KKBOF

**D.2** – Opisać w jaki sposób projekt przyczyni się do osiągnięcia celu Działania 1.8

# Ocena merytoryczna II stopnia dokonywana przez IP ZIT

## Płaszczyzna jakości

### Kryterium 4.1 Odpowiedniość/Adekwatność/Trafność

- ▶ 60% punktów możliwych do uzyskania w ocenie jakościowej dla IP ZIT (60 pkt)

▶ Min. 40% maksymalnej liczby punktów, aby projekt uzyskał pozytywną ocenę przez IP ZIT (24 pkt)

## Kryteria zgodności ze Strategią ZIT KKBOF

Kryteria zgodności ze Strategią ZIT KKBOF	Skala punktów	Waga	Max. liczba punktów (ogółem 60 pkt)
<b>Stopień realizacji wskaźnika Strategii ZIT KKBOF</b>	0/1	6	6
<b>Komplementarny i zintegrowany charakter projektu</b>	1/2/3/4/5/6	2	12
<b>Stopień rozwoju specjalizacji regionalnych</b>	1/6	2	12
<b>Kooperacja</b>	0/2/4/6	2	12
<b>Wpływ projektu na innowacyjność wiodącej lokalnej branży gospodarczej</b>	0/2/4/6/8/10/12	1	12
<b>Zgodność wymiaru terytorialnego z obszarem problemowym wskazanym w Strategii ZIT KKBOF</b>	0/1	4	4
<b>Efektywność dofinansowania</b>	0/1/2	1	2

# Stopień realizacji wskaźnika Strategii ZIT KKBOF

Ocenie podlegać będzie stopień w jakim projekt realizuje założony w Strategii ZIT KKBOF wskaźnik produktu określony dla wskazanego działania 2.2.1: Liczba przedsiębiorstw objętych wsparciem w celu wprowadzenia produktów nowych dla rynku (szt.)

Czy projekt przyczynia się do wprowadzenia produktów nowych dla rynku?

Punktacja uzależniona jest od tego czy w ramach projektu przedsiębiorstwo wprowadzi przynajmniej jeden produkt nowy dla rynku:

- 1 i więcej – 1 pkt
- brak nowych produktów – 0 pkt

Waga 6

0 punktów w tym kryterium nie dyskwalifikuje projektu



# Komplementarny i zintegrowany charakter projektu

Ocenie podlegać będzie zintegrowany i kompleksowy charakter projektu w odniesieniu do wytyczonych kierunków działań na rzecz rozwoju aktywności gospodarczej oraz zwiększenia konkurencyjności sektora MŚP Koszalińsko-Kołobrzesko-Białogardzkiego Obszaru Funkcjonalnego (KKBOF),

Punktem odniesienia jest działanie w obszarze dostępności terenów inwestycyjnych w obrębie KKBOF, rynek pracy, edukacja (w tym szkolnictwo zawodowe), dostępność komunikacyjna:

- ▶ w przypadku zlokalizowania projektu na obszarze terenu inwestycyjnego będącego przedmiotem projektu w ramach Działania 1.12 RPO WZ – 3 pkt
- lub
- ▶ w przypadku zlokalizowania projektu na obszarze innego terenu inwestycyjnego zlokalizowanego na obszarze KKBOF – 1 pkt
- ▶ projekt jest zintegrowany/komplementarny z innymi przedsięwzięciami zrealizowanymi, trwającymi lub zaplanowanymi do realizacji w ramach Strategii ZIT KKBOF – 2 pkt

Za powiązanie z projektami uwzględniającymi założenia priorytetu inwestycyjnego RPO WZ 1a i 1b

– dodatkowo 1pkt

Waga 2

**KONIECZNOŚĆ WSKAZANIA KOMPLEMENTARNYCH PRZEDSIĘWZIĘĆ**

Wykaz projektów  
pozakonkursowych  
(Załącznik Nr 1 do Strategii ZIT KKBOF)

# BIAŁOGARD MIASTO

Projekt pn. Rozwój przedsiębiorczości na terenie KKBOF poprzez uzbrojenie terenów Białogardzkiego Parku Inwestycyjnego w Białogardzie

Powierzchnia: 4,9 ha



# BOBOLICE

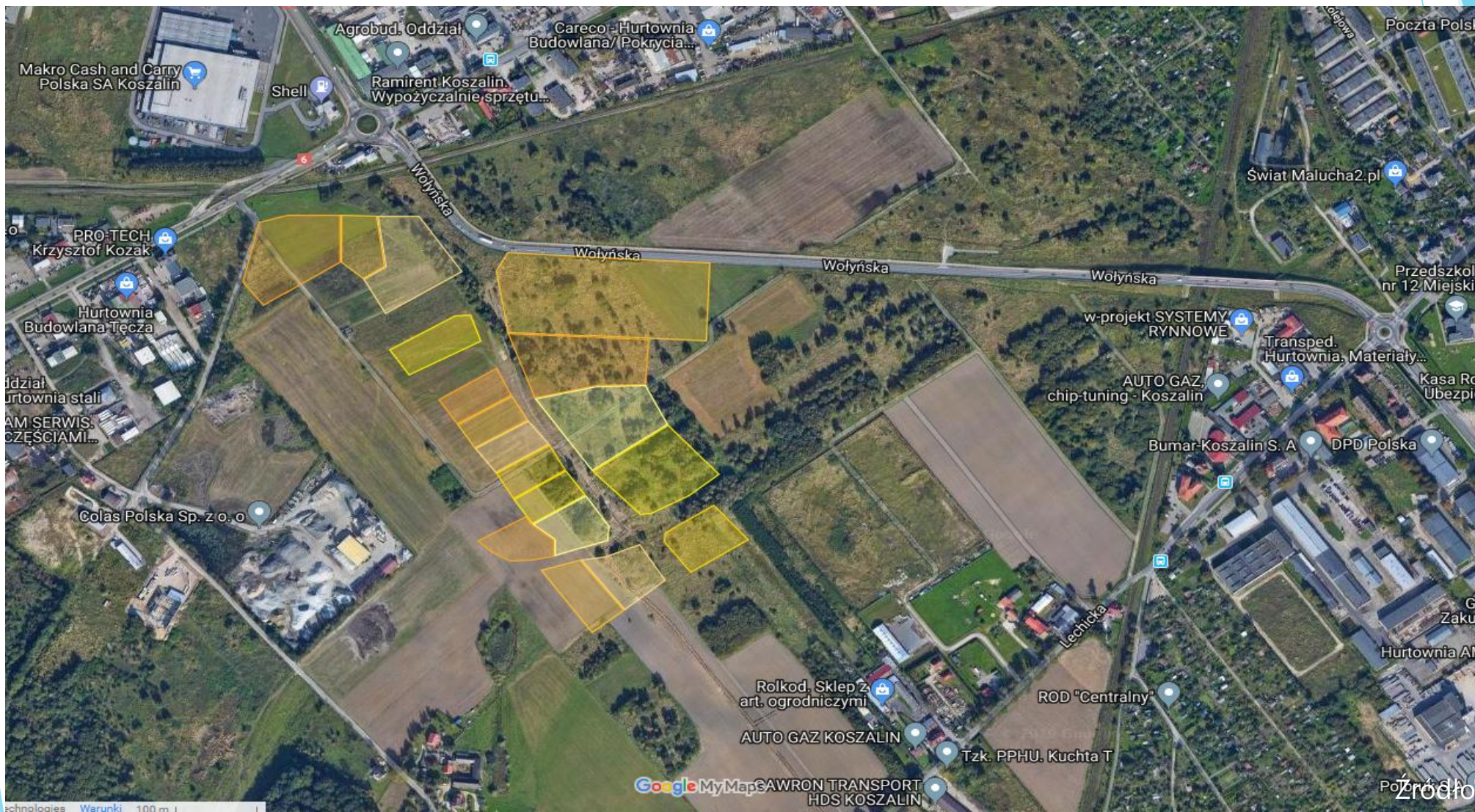
Projekt pn. Uzbrojenie części strefy inwestycyjnej w Bobolicach,  
objętej patronatem SSSE - etap I

**Powierzchnia: 3,52 ha**



# KOSZALIN

Projekt pn. Uzbrojenie terenów inwestycyjnych SSSE w Koszalinie  
Powierzchnia: 13,49 ha



# Stopień rozwoju specjalizacji regionalnych

Ocenie podlegać będzie czy zgłaszany projekt przez wnioskodawcę charakteryzuje się przynależnością do regionalnych specjalizacji, wymienionych w Strategii ZIT KKBOF. Weryfikacja, czy projekt wpisuje się w regionalne specjalizacje, będzie przeprowadzona na podstawie opisanego przez wnioskodawcę, w dokumentacji aplikacyjnej rodzaju działalności gospodarczej, której dotyczy projekt:

- branża metalowa i maszynowa – 6 pkt
- turystyka – 5 pkt
- biogospodarka – 4 pkt
- branża drzewna i chemiczna – 3 pkt
- działalność morska i logistyka, usługi przyszłości – 2 pkt
- inne – 1 pkt

## Waga 2

Kryterium ma charakter rozstrzygający, tzn. w przypadku uzyskania przez projekty w wyniku przeprowadzenia oceny, jednakowej liczby punktów, o ich kolejności na liście rankingowej przesądza wyższa liczba punktów uzyskana w Kryterium 4.1

Odpowiedniość/Adekwatność/ Trafność, podkryterium 3. Stopień rozwoju specjalizacji regionalnych. W przypadku kiedy w ramach oceny ww. podkryterium projekty będą nadal posiadały jednakową liczbę punktów, zostaną sklasyfikowane według kolejności wpływu do IZ RPO WZ pisemnego wniosku o przyznanie pomocy.

# Kooperacja

Ocenić podlegać będzie czy w wyniku realizacji projektu zostanie nawiązana/rozwinięta współpraca z lokalnym (pochodzącymi z obszaru KKBOF) i ponadlokalnymi (pochodzącymi spoza obszaru KKBOF) partnerami gospodarczymi

Czy w ramach projektu zostanie nawiązana/rozwinięta współpraca z partnerami?

- ▶ kooperacja z partnerami działającymi na obszarze i poza obszarem KKBOF – 6 pkt
- ▶ kooperacja z partnerami działającymi na obszarze KKBOF – 4 pkt
- ▶ kooperacja z partnerami działającymi poza obszarem KKBOF – 2 pkt
- ▶ brak kooperacji – 0 pkt

Listy intencyjne  
z partnerami  
gospodarczymi

Waga 2

0 punktów w tym kryterium nie dyskwalifikuje projektu

# Wpływ projektu na innowacyjność wiodącej lokalnej branży gospodarczej

Ocenić podlegać będzie stopień w jakim projekt wprowadza nowe innowacyjne usługi/produkty na terenie KKBOF

Jaka jest liczba wprowadzonych w ramach projektu nowych innowacyjnych usług/produktów na terenie KKBOF?

- 4 i więcej – 10 pkt
- 3 szt. – 6 pkt
- 2 szt. – 4 pkt
- 1 szt. – 0 pkt

W przypadku, gdy dodatkowym efektem projektu będzie wprowadzenie innowacji organizacyjnej, która stanowi uzupełnienie innowacji produktowej lub procesowej – 2 punkty

Waga 1

0 punktów w tym kryterium nie dyskwalifikuje projektu

# Zgodność wymiaru terytorialnego z obszarem problemowym wskazanym w Strategii ZIT KKBOF

Ocenić podlegać będzie czy projekt dotyczy wykorzystania walorów przyrodniczych w zakresie działalności turystycznej w gminach leżących poza pasem nadmorskim.

Gminy poza pasem nadmorskim: Białogard, Miasto Białogard, Biesiekierz, Bobolice, Dygowo, Gościno, Karlino, Miasto Koszalin, Manowo, Polanów, Sianów, Siemyśl, Świeszyno, Tychowo

Czy projekt dotyczy wykorzystania walorów przyrodniczych w zakresie działalności turystycznej w gminach leżących poza pasem nadmorskim?

- ▶ tak – 1 pkt
- ▶ nie – 0 pkt

Waga 4

0 punktów w tym kryterium nie dyskwalifikuje projektu



# Efektywność dofinansowania

Wartość dofinansowania w ramach konkursu: 8 110 368,00 zł  
z Europejskiego Funduszu Rozwoju Regionalnego

Punkty przyznawane są za wysokość dofinansowania, o jaką ubiega się wnioskodawca:

Jeżeli wartość dofinansowania, o jaką ubiega się wnioskodawca:

- jest mniejsza niż 500 000,00 zł – 2 pkt
- od 500 000,00 – 800 000,00 zł – 1 pkt
- powyżej 800 000,00 zł – 1.000.000,00 zł – 0 pkt

Waga 1

0 punktów w tym kryterium nie dyskwalifikuje projektu



Koszalińsko  
Kołobrzesko  
Białogardzki  
Obszar  
Funkcjonalny

# Dziękujemy za uwagę

## Kontakt:

### Biuro ZIT KKBOF

ul. Zwycięstwa 42

75-037 Koszalin

II piętro, pokój 212, 213

tel.: + 48 94 348 87 79;

+48 94 348 39 12; +48 94 348 39 13

fax: +48 94 348 88 69

@: [zit.kkbof@um.koszalin.pl](mailto:zit.kkbof@um.koszalin.pl)

[www.koszalin.pl/zit](http://www.koszalin.pl/zit)



Rzeczpospolita  
Polska



Unia Europejska  
Europejskie Fundusze  
Strukturalne i Inwestycyjne



Projekt jest współfinansowany ze środków Europejskiego Funduszu Społecznego w ramach Regionalnego Programu Operacyjnego Województwa Zachodniopomorskiego 2014-2020

Umowa Nr RPZP.10.01.00-32-0006/19